

➤ **Personnes présentes**

Structure	Personne	Téléphone	Présence réunion	Prochaine réunion	Diffusion
Maître d'ouvrage : Commune de SAALES	M. MANGENET	06 87 35 39 44	A	I	r.mangenet@saales.fr
	Membres de la CM		P	I	secretariat@saales.fr
Titulaires du marché	M. FRITZ, Hydréa	06 89 10 71 36	P	C	jerome.fritz@suez.com
	M. GATER, Hydréa				Abderrahim.gater@suez.com
	M. LIVERA, Péduzzi	06 08 73 20 74	P	C	rlivera@groupe-livio.com
	M. VILLAUME, Villaume	06 73 98 26 44	A	C	contact@villaume-fils.com
Agence de l'eau	M. LALOE			I	julien.laloe@eau-rhin-meuse.fr
Police de l'eau	M. BONIS			I	bruno.bonis@bas-rhin.gouv.fr
CSPS	M. SERUGUE		A	I	alain.serugue@bureauveritas.com
CT	Mme WIEHN		A	I	morgane.wiehn@socotec.com
Inspection du travail	M. MZIOU		A	I	hamda.mziou@bas-rhin.gouv.fr
Maître d'œuvre : V2EC	M. GRANDJEAN	06 78 46 06 30	P		a.grandjean@valterra.fr

➤ **Travaux**

STEP :

La nouvelle station d'épuration est alimentée en électricité par la STEP existante **momentanément** dans **l'attente du raccordement définitif**.

Les travaux d'équipement électrique du bâtiment sont terminés pour le moment et les équipements des casiers SBR sont terminés également.

Travaux de plomberie (pose du chauffe-eau, alimentation eau chaude/eau froide, WC, lave-main, douche, ...) en cours de réalisation.

Finition du local électrique (enduit + peinture sur les murs) et finitions diverses dans le local de la STEP.

Pose des équipements hydrauliques terminée (alimentation en eau et air comprimé, appareils de mesures, de contrôles, ...),.

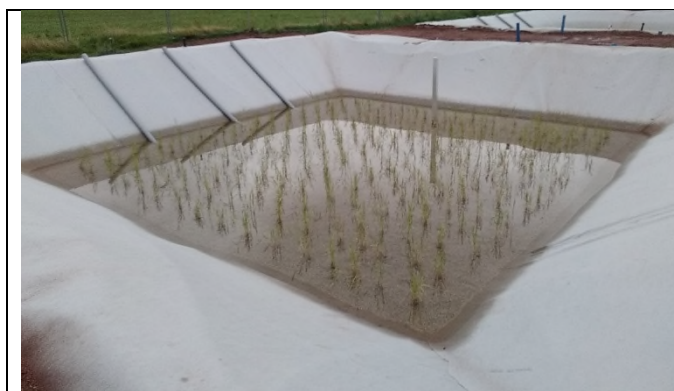
Le dernier palier de l'escalier a été modifié comme évoqué en réunion.

Un joint de fenêtre manquant a été mis en place.

Lits de séchage :

Les fonds de regards de collecte de sortie des lits de séchage ont été aménagés (cunettes et scellement), mais **l'étanchéité du fond d'un regard est à reprendre. Pose des échelons sur les regards non équipés.** Une réserve sur les roseaux livrés le mardi 25 juillet 2023 avait été émise car les roseaux étaient en mauvais état (en partie desséchés).

Ils ont été plantés dans les lits de séchage et alimentés en eau le jour même. **A ce jour, ils ont tous repris** (réserve levée).



Roseau plantés



Equipement des casiers SBR terminé

Alimentation électrique de la STEP :

Toujours pas de date de livraison de l'électricité annoncée par ENEDIS depuis la réunion du 08 juin 2023.

Un géomètre est intervenu pour borner le chemin le long des travaux. Un relevé des réseaux souterrains existants doit être réalisé par un prestataire d'ENEDIS (pas de date d'intervention connue).

Pas de date connue pour le démarrage des travaux de pose de l'extension électrique (jusqu'à la STEP).

➤ **A venir**

Quelques travaux de second œuvre à réaliser (pose de la faïence dans le local douche, pose de l'évier, de la paillasse, ...).

L'entreprise VILLAUME remettra au maître d'œuvre un schéma des vannes posées à proximité du regard de visite (eau de retour des lits de séchage).



La base vie sera démontée par l'entreprise PEDUZZI la semaine prochaine.

➤ **SPS**

RAS

➤ **Contrôleur technique**

Transmettre à HYDREA l'avis sur les extincteurs proposés.

Transmettre à HYDREA l'avis sur le calcul des sections des câbles électriques.

➤ **Décisions**

Rappel :

Revoir la baguette d'angle sur le carrelage posé au-dessus des WC.

Poser des clapets de nez sur les conduites débouchant dans la ZRV.

Protéger le fond de la ZRV par des enrochements afin de limiter l'érosion du lit (fort débit en sortie de STEP).

Mettre en place des vannes avec sens de fermeture horaire.

➤ **Réserves**

Rappel : Il a été constaté sur le bâtiment de la STEP :

Prévoir une protection contre le ruissellement des eaux de pluie sur le bardage au-dessus de la porte d'entrée (pose d'une « gouttière »).

La tringle d'arrêt de la porte d'entrée à revoir ;

Les supports du plafond suspendu dans la douche ont été déformés ;

Plusieurs infiltrations ont été constatées lors de fortes pluies :

➤ Par les grilles d'aération hautes ;

➤ Par la faitière avec un écoulement d'eau le long d'un chevron ;

Un interrupteur situé dans le local électrique ne fonctionne pas correctement.

Une fuite d'eau sur le DDC est apparue la semaine dernière => reprendre l'étanchéité.

Sur les trappes d'accès aux fosses à sable et à graisses, il est demandé à l'entreprise de les déposer et de les remonter de manière à avoir une ouverture aisée et une manipulation facile lors des curages des fosses.

Entretenir le chemin d'accès à la STEP (recharger en matériau le flache au niveau de l'ancien PR).

➤ **Commune**

Les élus de la commune ont prévu de faire visiter le chantier aux habitants le samedi 09 septembre 2023.

Les consignes de sécurité ont été prise auprès du Contrôleur Technique.

➤ **Prochaine réunion de chantier**

Sur convocation du maître d'œuvre.